

KULTURA  
HISTORIA  
LITERATURA



**LITERATURA I OKOLICE**

Redaktor serii  
Bogusław Żyłko

Jurij Łotman

KULTURA  
HISTORIA  
LITERATURA

Wybór, przekład i wstęp  
Bogusław Żyłko

Wydawnictwo Uniwersytetu Gdańskiego  
Gdańsk 2017

Redaktor Wydawnictwa  
Malwina Cynke

Projekt okładki i stron tytułowych  
Andrzej Taranek

Skład i łamanie  
Michał Janczewski

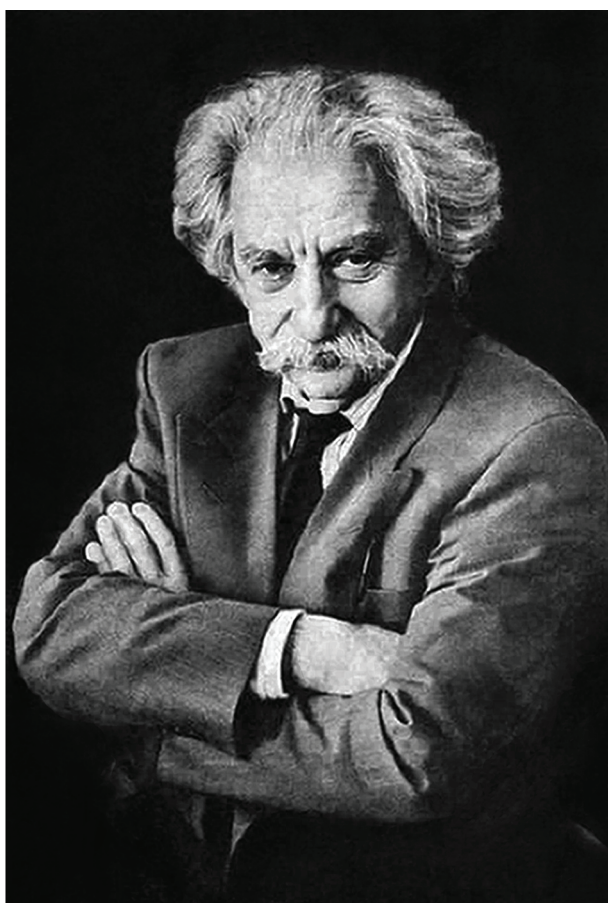
Publikacja dofinansowana ze środków  
Prorektora ds. Nauki i Współpracy z Zagranicą  
Uniwersytetu Gdańskiego

© Copyright by Uniwersytet Gdański  
Wydawnictwo Uniwersytetu Gdańskiego

ISBN 978-83-7865-556-5

Wydawnictwo Uniwersytetu Gdańskiego  
ul. Armii Krajowej 119/121, 81-824 Sopot  
tel./fax 58 523 11 37, tel. 725 991 206  
e-mail: [wydawnictwo@ug.edu.pl](mailto:wydawnictwo@ug.edu.pl)  
[www.wyd.ug.edu.pl](http://www.wyd.ug.edu.pl)

Księgarnia internetowa: [www.kiw.ug.edu.pl](http://www.kiw.ug.edu.pl)



Jurij Łotman  
(1922–1993)

## SPIS TREŚCI

Słowo wstępne (Bogusław Żyłko) . . . . .	7
KULTURA . . . . .	29
Kultura i język . . . . .	31
O dwóch modelach komunikacji i ich wzajemnej relacji w ogólnym systemie kultury . . . . .	37
Problem „uczenia się kultury” jako charakterystyka typologiczna . . . . .	40
Tekst i poliglotyzm kultury . . . . .	51
Fenomen kultury . . . . .	59
Mózg – Tekst – Kultura – Sztuczny intelekt . . . . .	74
Semiotyka kultury i pojęcie tekstu . . . . .	87
O semiosferze . . . . .	93
HISTORIA . . . . .	115
„Umowa” i „zawierzenie siebie” jako archetypiczne modele kultury . . . . .	117
Pamięć kultury . . . . .	133
Pamięć w świetle kulturologii . . . . .	144
Postęp techniczny jako problem kulturowy . . . . .	149
Klio na rozdrożu . . . . .	171
Wola boska czy gra hazardowa (prawidłowość i przypadek w procesie historycznym) . . . . .	182
O dynamice kultury . . . . .	193
LITERATURA . . . . .	213
O niektórych zasadniczych trudnościach w strukturalnym opisie tekstu . . . . .	215
O typologicznym badaniu literatury . . . . .	223
Ideowa struktura poematu Puszkina <i>Angelo</i> . . . . .	234
Biografia literacka w kontekście historyczno-kulturowym (W sprawie typologicznej korelacji tekstu i osobowości autora) . . . . .	256

Proza Turgieniewa i przestrzeń fabularna	
powieści rosyjskiej XIX wieku . . . . .	273
Literatura masowa	
jako problem historyczno-kulturowy . . . . .	292
Śmierć jako problem fabuły . . . . .	305
Wykaz pierwodruków . . . . .	319